



IMPORTANTE LEER



Asiste sin maquillaje

Esto afecta en la garantía de nuestras pestañas y tratamientos de ceja . Si se llega acudir con maquillaje, se agregará una cuota de desmaquillante y limpieza profunda (\$100) para garantizar el servicio y duración del mismo, con ella, la garantías son validas.



No acompañantes.

Nuestro establecimiento no cuenta con sala de espera para acompañantes, solo para personas con reservación (No niños ni bebés)



Acude puntual a tu cita

Tenemos 10 minutos de tolerancia, pasado ese tiempo el servicio se puede modificar o cancelar, en caso de disponibilidad, se ofrece el horario siguiente. (No es reembolsable el anticipo en caso de haberlo realizado)



Tu liquidación será en efectivo.

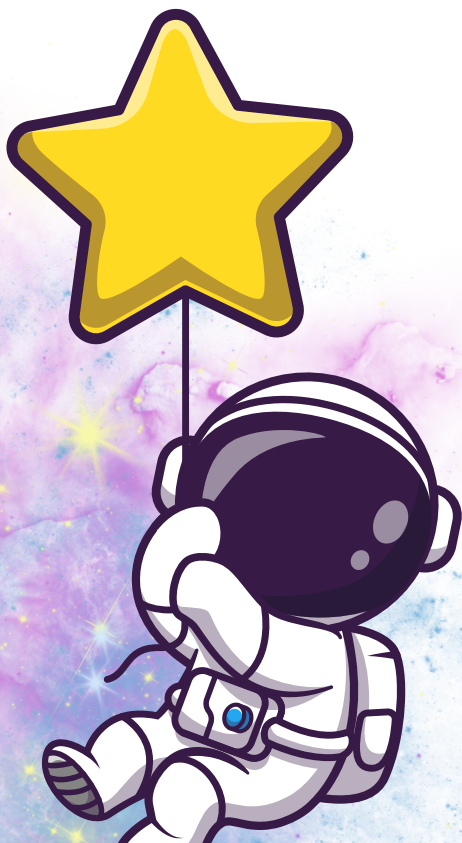
No contamos con terminal, y las transferencias son solo para anticipos de reservación de la cita.



Anticipo no reembolsable en caso de :

cancelar la reservación completa o cancelar un servicio agendado en conjunto (por la separación de horas). En caso de no poder trabajar en situaciones ajenas a nosotras que no se hayan mencionado en el servicio de aplicación de pestañas. (pestañas trozadas, huecos en pestañas muy grandes por corte o quemaduras.

Este no es reutilizable para otros servicios, reprogramación u para otro horario.



Indicaciones para realizarte cejas de forma SEGURA

- Exfolia tu ceja 1 día antes e hidrata tu piel con crema o aceite dentro y fuera de tu ceja que abarque hasta el parpado el mayor tiempo posible. (El servicio de cejas luce mejor con la piel hidratada y se evitan lesiones por depilación) NO CREMA PARA PIEL GRASA.
- En caso de no hidratar tu ceja, la duración de la henna es menor, la irritación de la piel es mayor, en casos extremos se reagenda la depilación al día siguiente, el aspecto del pigmento es terroso y no uniforme, la garantía no aplica en caso de retención .
- No depiles con navaja tu ceja, no retires vello antes de tu cita. Entre mayor sea tu crecimiento, mejor será tú resultado. En caso de tener depilación con navaja, se trabajará la limpieza a retoques.
- No uses cremas o jabones para piel grasa, no trabajamos con pieles tratadas por dermatólogos. (Al depilar, la lesionamos, "quemamos" o enrojecemos mucho por la combinación de productos y calor)
- No uses protector solar en la zona T en caso de realizarte soap, mix o fluffy brows porque el vello pierde color y puede alterar el tratamiento de laminado.
- En caso de desnivel, mal depilación, uso de navaja, el servicio será limitado y se trabajará por sesión para la mejora del diseño de cejas.
- En caso de piel grasa, actividad física, temperaturas intensas que produzcan sudor y la ausencia de vello, se debe considerar que la henna / pigmento va a degradarse en mayor rapidez, no tendrá la misma retención ya que el pigmento es completamente superficial, la grasa, el sudor o el agua puede retirar la henna enseguida.

CONFIA EN TU ARTISTA Y MENCIONA TUS CONDICION

¡TE CUIDAREMOS!



IMPORTANTE LEER



SI VAS A APLICARTE PESTAÑAS

Retira tus lentes de contacto o trae tu estuche para guardarlos durante la aplicación, ya que no podemos aplicar con ellos.

No traer nada de maquillaje /rimel, aceite, gel o cualquier producto en ellas.



CONFIRMA TU CITA

CONFIRMAR tu asistencia es muy importante para nosotras ya que tenemos lista de espera. Agradecemos que realices tu cancelación con anticipación.

En caso de no cancelar tu cita, no asistir a tu programación sin aviso previo.

Se deberá pagar una multa de \$100 para volver a agendar.



CONSULTA EL TIEMPO QUE ESTARAS CON NOSOTRAS

Reserva tu tiempo sin presión ni preocupaciones. Relax!

CEJAS

- Depilación con miel hasta 40 min
- Light brows hasta 1 hra
- Brow lamination hasta 2 hrs
- Makeup henna hasta 2 hrs 1/2
- Complete brows hasta 2hrs 1/2
- Retoque de henna o brow lamination hasta 2 hrs.

MODELOS DE CEJAS: Hasta 5 horas.

MICROPIGMENTACION Y SPA

- Tattoo BROWS 3 a 5 hrs
- Tattoo lips 3 a 5 hrs
- Retoque Tattoo BROWS 2 hrs
- Retoque Tattoo lips 2 hrs
- Neutralización de color en cejas 1-2 hrs
- Remoción. Desde 45 minutos en adelante

PESTAÑAS

- LOOKS NATURALES Y LIGEROS
1.5 - 2 hrs
- LOOKS CARGADOS Y DRAMATICOS
2 - 2 1/2 hrs
- LOOKS ESPECIALES
2 - 3 hrs
- MANTENIMIENTOS
1 - 2 hrs
- MODELOS DE PESTAÑAS
(Practicas de nuevas integrantes)
2 - 6 horas

